

DELTA PACK

Inštalácia s nástenným klimatizačným zariadením do 20 kW

- K dispozícii v 2 farbách: RAL 9001 (krémová) / RAL 9003 (biela signál)
- Široký žliabok na jednoduché zasúvanie rúrok a hadíc: 80 x 60 mm

Maximálny prietok	20 l/h
Max. výtlačná výška	10 m (prietok 4 l/h)
Hlučnosť 1 m*	22 dB(A)
Elektrické napájanie	230 V ~ 50/60 Hz – 14 W
Úrovne detekcie (mm)	Prevádzka 18, Vypnutie 13, Bezpečnosť 21
Bezpečnostný kontakt	NC 8 A odpor – 250 V
Tepelná ochrana (prehriatie)	115 °C (automatické opätovné spustenie)
Ochrana	IPX4
Osvedčenie ES	V súlade
Smernice RoHS a OEEZ	V súlade

* Podľa EN ISO 3744. Meranie LNE na čerpadle vo vode mimo používania.

Referencie Sauermann: DP10CE05UN23, DP10CE06UN23

PRÍSLUŠENSTVO



PRIESVITNÁ RÚRKA Z PVC S VNÚT. Ø 6 MM

Priesvitná rúrka z PVC na pripojenie čerpadla k výtlačnému výstupu.

- ACC00909: 5 m
- ACC00910: 50 m
- ACC00914: pletená rúrka, 50 m



SAMOTESNIAČE ODVODOVÉ PRÍPOJKY

Používa sa na pripojenie rúrky z PVC k odtokovému potrubiu. Samolepiace spojenie zaručuje spoľahlivosť pripojenia.

ACC00919: pre rúrky s Ø 6 mm



90° OHNUTÝ GUMOVÝ ADAPTÉR

Na pripojenie výstupu z nádrže kondenzátu k detekčnému bloku malého čerpadla.

ACC00932: Ø 16 mm - 35 mm x 35 mm



GUMOVÁ HADICA V TVARE „S“

Gumová hadica v tvare S.

Na pripojenie výstupu z nádrže kondenzátu k detekčnému bloku malého čerpadla.

ACC00933: Ø 16 mm - dl. 55 mm



„T“ KONEKTOR

T-konektor sa používa na spojenie rúrok z PVC rôznych priemerov. Príruba s vnút. Ø 6 mm. (1/4"), dva s vnút. Ø 10 mm (3/8").

ACC00907: Ø 6 až 2 x Ø 10 mm



ANTISIFÓNOVÉ ZARIADENIE

Predchádza sífónovému efektu a v dôsledku toho chráni pred prevádzkou naprázdno.

ACC00922: pre rúrky s Ø 6 mm (1/4")



PREDLŽOVACÍ KÁBEL

Predlžovací kábel medzi detekčným blokom a čerpadlo – na používanie s detekčným blokom Si-2958.

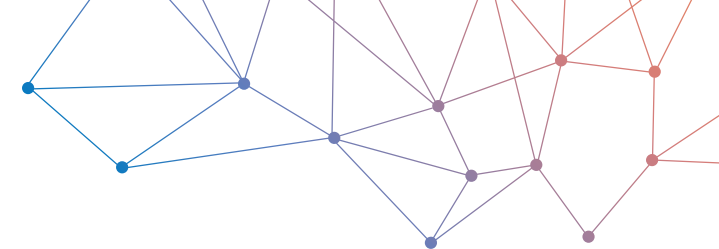
- ACC00942: 3 m
- ACC00943: 5 m

Sauermann GmbH,

Leibnizstrasse 6, 74211 Leingarten, Deutschland

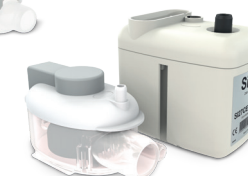
Tel. +49 7131399990 / Fax +49 7131399992

info.germany@sauermanngroup.com



sauermann®

ČERPADLO KONDENZÁTU





SI-10 UNIVERS'L

Výmena čerpadiel – všetky kolená.

Pre klimatizačné zariadenia do 20 kW

- Veľmi nízka hladina hluku
- Šetrenie energiou
- Jednoduchá inštalácia
- Antisifónové zariadenie sú súčasťou
- Odpojiteľný napájací kábel

Maximálny prietok	20 l/h
Max. výtlačná výška	10 m (prietok 4 l/h)
Hlučnosť 1 m*	22 dB(A)
Elektrické napájanie	230 V ~ 50/60 Hz – 14 W
Úroveň detekcie (mm)	Prevádzka 18, Vypnutie 13, Bezpečnosť 21
Bezpečnostný kontakt	NC 8 A odpor – 250 V
Tepelná ochrana (prehriatie)	115 °C (automatické opätovné spustenie)
Ochrana	IPX4
Osvedčenie ES	V súlade
Smernice RoHS a OEEZ	V súlade

* Podľa EN ISO 3744. Meranie LNE na čerpadle vo vode mimo používania.

Referencia Sauermann: SI10CE03UN23



SI-27

Pre klimatizačné zariadenia do 20 kW

- Preukázaná spoľahlivosť
- Jednoduchá inštalácia
- Nízka hladina hluku

Maximálny prietok	20 l/h
Max. výška nasávania	3 m
Max. výtlačná výška	10 m (prietok 4 l/h)
Hlučnosť 1 m*	20 dB(A)
Elektrické napájanie	230 V ~ 50/60 Hz – 14 W
Úroveň detekcie (mm)	Prevádzka 16, Vypnutie 11, Bezpečnosť 19
Bezpečnostný kontakt	NC 8 A odpor – 250 V
Tepelná ochrana (prehriatie)	115 °C (automatické opätovné spustenie)
Ochrana	IP20
Osvedčenie ES	V súlade
Smernice RoHS a OEEZ	V súlade

Referencia Sauermann: SI27CE01UN23



SI-82

Centrifugačné čerpadlo s nádržou 2 l

- Zvýšený prietok
- Inštalácia kdekoľvek
- Jednoduché hydraulické pripojenie
- Preukázaná spoľahlivosť
- Odpojiteľný napájací kábel

Maximálny prietok	500 l/h
Max. výtlačná výška	5 m
Hlučnosť 1 m*	≤ 45 dB(A)
Elektrické napájanie	230 V ~ 50/60 Hz – 18 W
Úroveň detekcie (mm)	Prevádzka 53, Vypnutie 42, Bezpečnosť 64
Bezpečnostný kontakt	NC 4 A odpor – 250 V
Tepelná ochrana (prehriatie)	105 °C (automatické opätovné spustenie)
Maximálna teplota kondenzátov	65 °C (krátkodobo 80 °C)
Ochrana	IP20
Osvedčenie ES	V súlade
Smernice RoHS a OEEZ	V súlade

Referencia Sauermann: SI82CE01UN23